



CENTRE DES FINANCES PUBLIQUES - BEURET
Restructuration et travaux de sobriété énergétique du centre des finances publiques rue du Général Beuret à Paris

Adresse du projet :
13/15 rue du Général Beuret
75015 Paris

MAITRE D'OUVRAGE

DRFiP d'Ile de France et de Paris
16 rue Notre-Dame des Victoires - 75002 Paris
Tél: 01 44 50 79 54
@: valerie.berrebi@dgfip.finances.gouv



MAITRISE D'OEUVRE

Architecte
lemoal lemoal
40 rue du Château d'Eau - 75010 Paris
Tél: 01 42 41 25 72 - @: omblin@lemoal.archi

lemoal

Fluide, Thermique,
Energie, Environnement
LBE Ingénierie - Mandataire
101b avenue Eugène Delacroix - 91 210 Draveil
Tél: 01 69 48 89 45 - @: accueil@lbei.fr



Economie circulaire
Eco+Construire
104, allée Saint Helier - 35000 Rennes
Tél: 06 31 81 73 24 - @: a.giquel@ecoconstruire.eu



Bureau de contrôle
Veritas
3 Rue des Cyclades - 95800 Cergy
Tél: 01 44 50 79 41 - @: sekoura.akrouf@bureauveritas.com



SPS

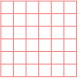
Date	Indice	Description

PRO


Carnet de repérage des faux-plafonds	Echelle :	Date : 29/10/2025	Pièce : 08
	Indice :		
	Format : A3		




Légende faux-plafonds :



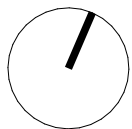
Reprise des faux-plafonds démontables sur minimum 50 cm au niveau des murs de façades isolés par l'intérieur



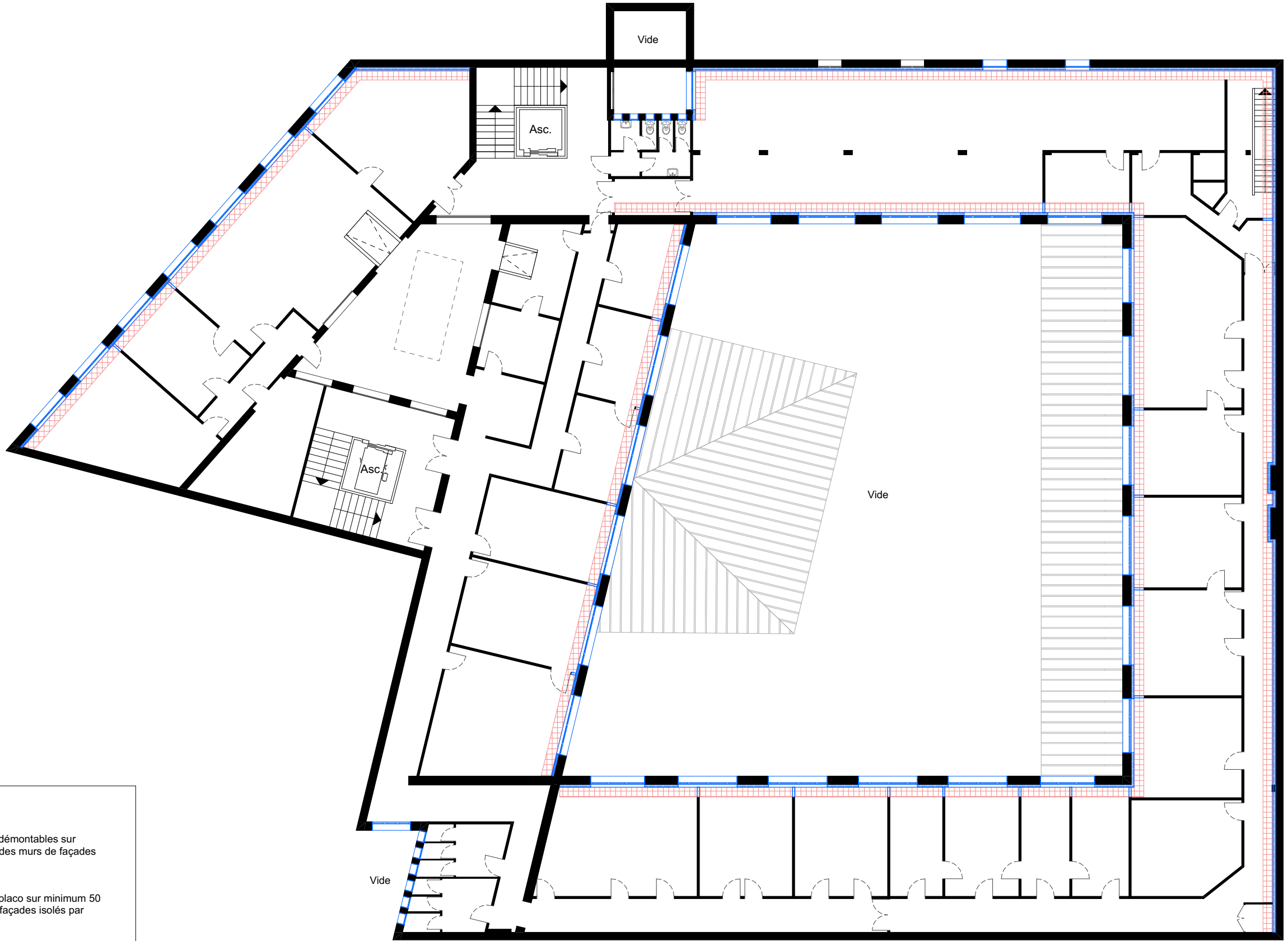
Reprise des faux-plafonds placo sur minimum 50 cm au niveau des murs de façades isolés par l'intérieur



Mise en peinture du plafond placo



CENTRE DES FINANCES PUBLIQUES - BEURET				PRO			
Maître d'Œuvre : lemoal lemoal 40 rue du Château d'Eau 75010 Paris	lemoal	Maître d'Ouvrage : DRFiP d'Ile de France et de Paris 16 rue Notre-Dame des Victoires 75002 Paris	Restructuration et travaux de sobriété énergétique du centre des finances publiques rue du Général Beuret à Paris Adresse du projet : 13/15 rue du Général Beuret - 75015 Paris	RDC - Reprise des faux-plafonds	Echelle : 1:200, 1:1	Date : 29/10/2025	Pièce : 08.1
					Indice :		
					Format : A3		

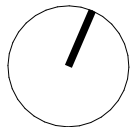


Légende faux-plafonds :

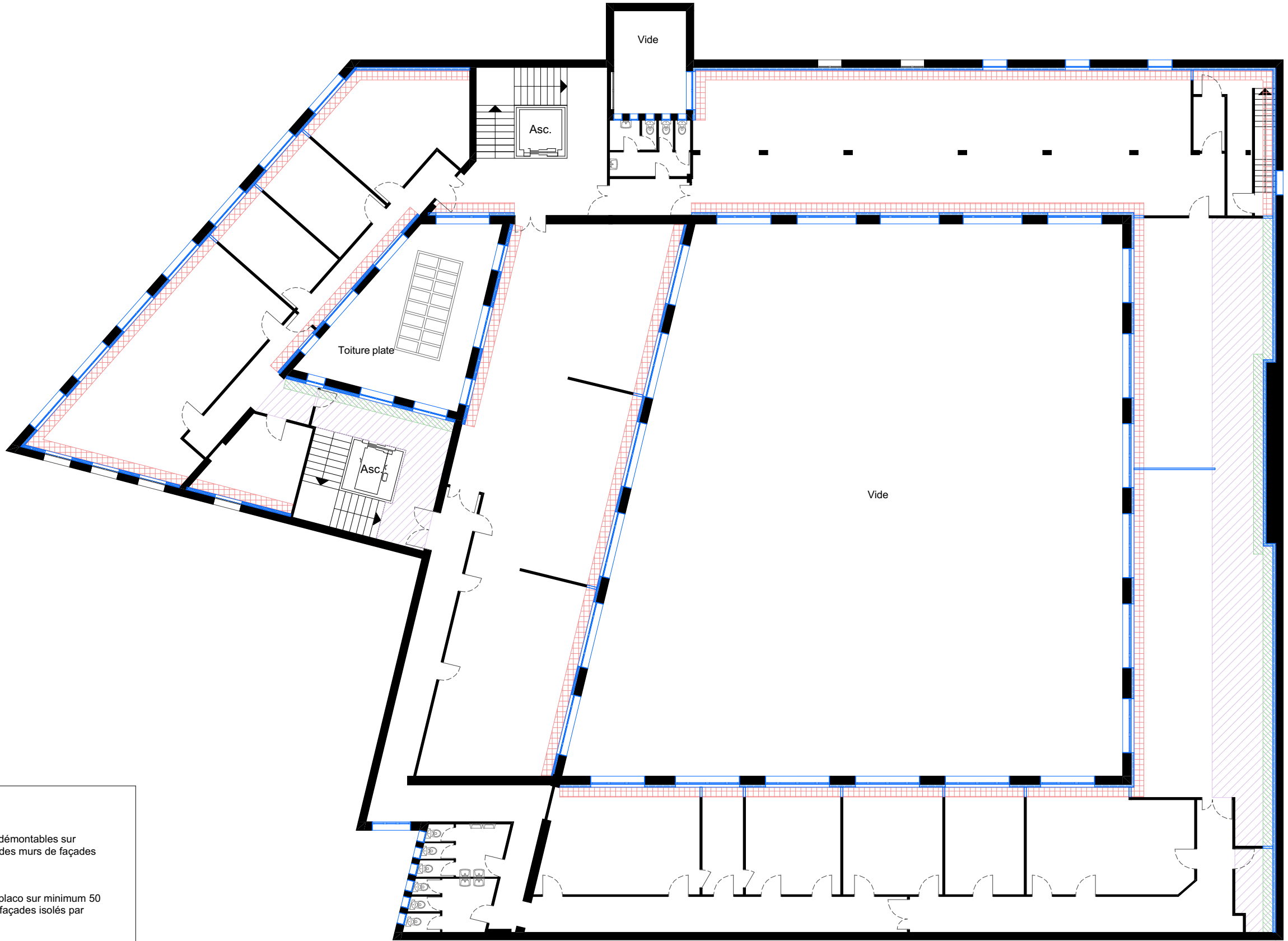
Reprise des faux-plafonds démontables sur minimum 50 cm au niveau des murs de façades isolés par l'intérieur

Reprise des faux-plafonds placo sur minimum 50 cm au niveau des murs de façades isolés par l'intérieur

Mise en peinture du plafond placo



CENTRE DES FINANCES PUBLIQUES - BEURET				PRO			
Maître d'Œuvre : lemoal lemoal 40 rue du Château d'Eau 75010 Paris	lemoal	Maître d'Ouvrage : DRFiP d'Ile de France et de Paris 16 rue Notre-Dame des Victoires 75002 Paris	Restructuration et travaux de sobriété énergétique du centre des finances publiques rue du Général Beuret à Paris Adresse du projet : 13/15 rue du Général Beuret - 75015 Paris	R+1 - Reprise des faux-plafonds	Echelle : 1:200, 1:1	Date : 29/10/2025	Pièce : 08.2
					Indice :		
					Format : A3		



Légende faux-plafonds :

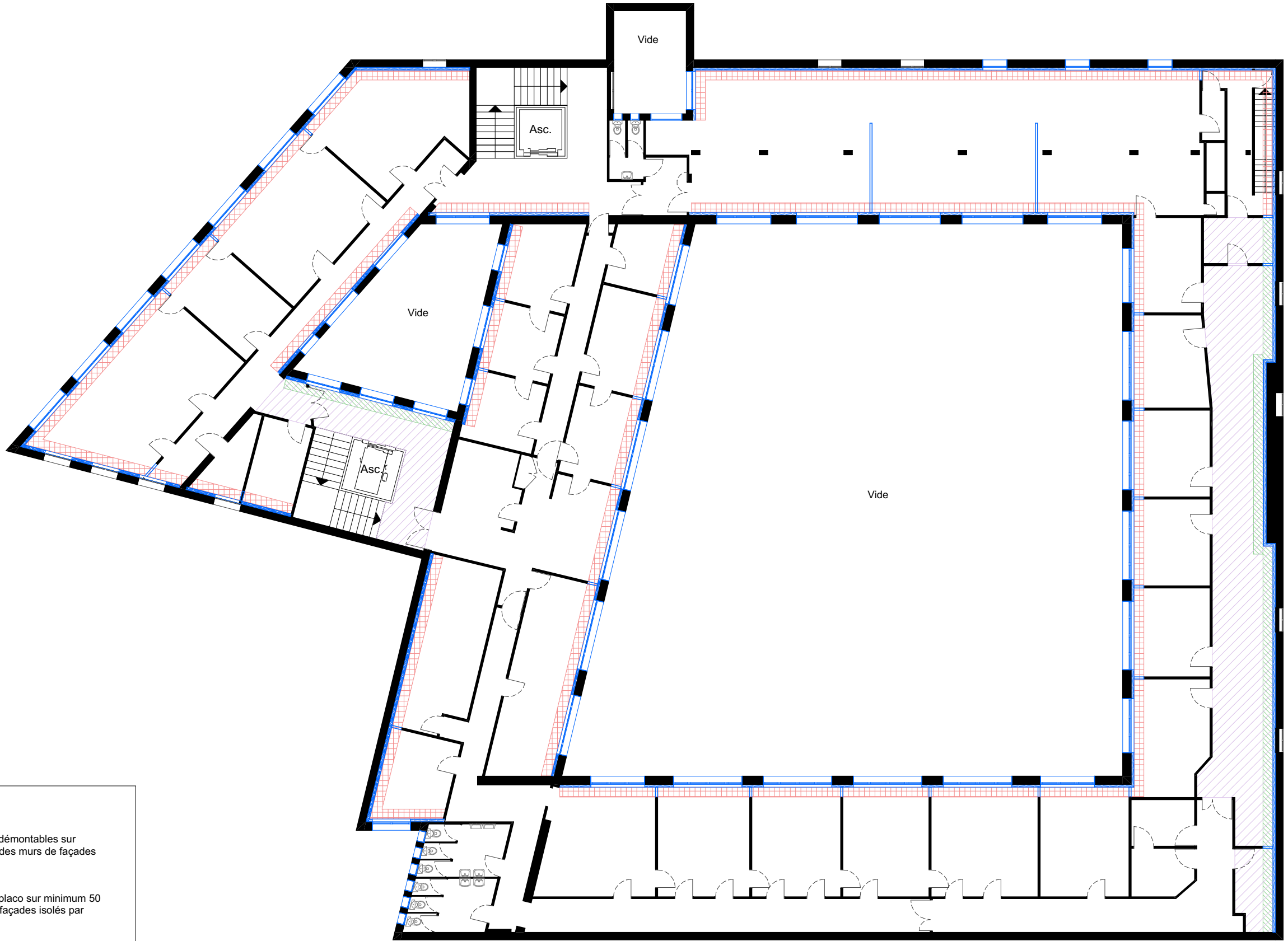
Reprise des faux-plafonds démontables sur minimum 50 cm au niveau des murs de façades isolés par l'intérieur

Reprise des faux-plafonds placo sur minimum 50 cm au niveau des murs de façades isolés par l'intérieur

Mise en peinture du plafond placo



CENTRE DES FINANCES PUBLIQUES - BEURET				PRO			
Maître d'Œuvre : lemoal lemoal 40 rue du Château d'Eau 75010 Paris	lemoal	Maître d'Ouvrage : DRFiP d'Ile de France et de Paris 16 rue Notre-Dame des Victoires 75002 Paris	Restructuration et travaux de sobriété énergétique du centre des finances publiques rue du Général Beuret à Paris Adresse du projet : 13/15 rue du Général Beuret - 75015 Paris	R+2 - Reprise des faux-plafonds	Echelle : 1:200, 1:1	Date : 29/10/2025	Pièce : 08.3
					Indice :		
					Format : A3		

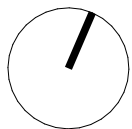



Légende faux-plafonds :

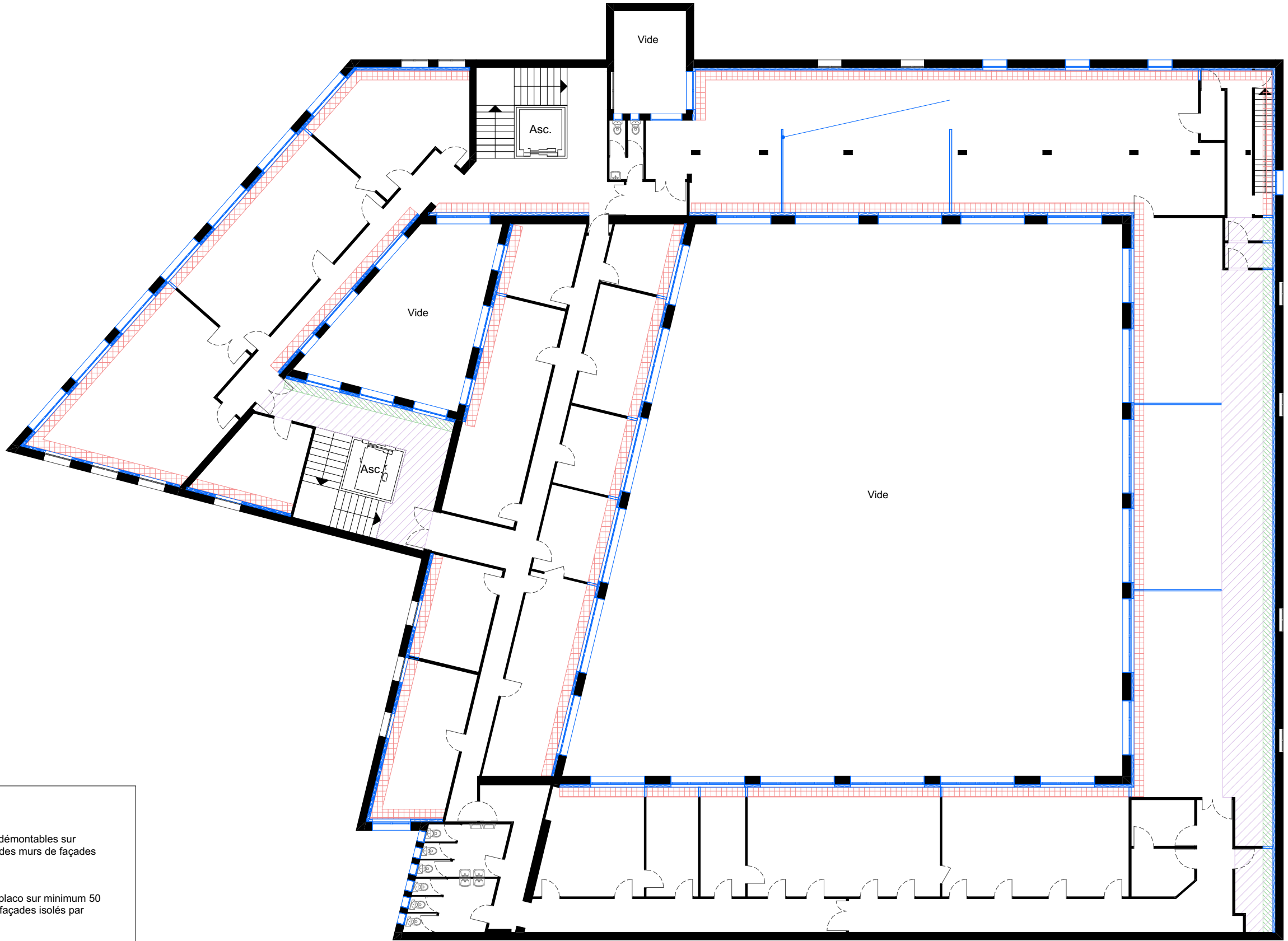
Reprise des faux-plafonds démontables sur minimum 50 cm au niveau des murs de façades isolés par l'intérieur

Reprise des faux-plafonds placo sur minimum 50 cm au niveau des murs de façades isolés par l'intérieur

Mise en peinture du plafond placo



CENTRE DES FINANCES PUBLIQUES - BEURET				PRO			
Maître d'Œuvre : lemoal lemoal 40 rue du Château d'Eau 75010 Paris		Maître d'Ouvrage : DRFiP d'Ile de France et de Paris 16 rue Notre-Dame des Victoires 75002 Paris	Restructuration et travaux de sobriété énergétique du centre des finances publiques rue du Général Beuret à Paris Adresse du projet : 13/15 rue du Général Beuret - 75015 Paris	R+3 - Reprise des faux-plafonds	Echelle : 1:200, 1:1	Date : 29/10/2025	Pièce : 08.4
					Indice :		
					Format : A3		



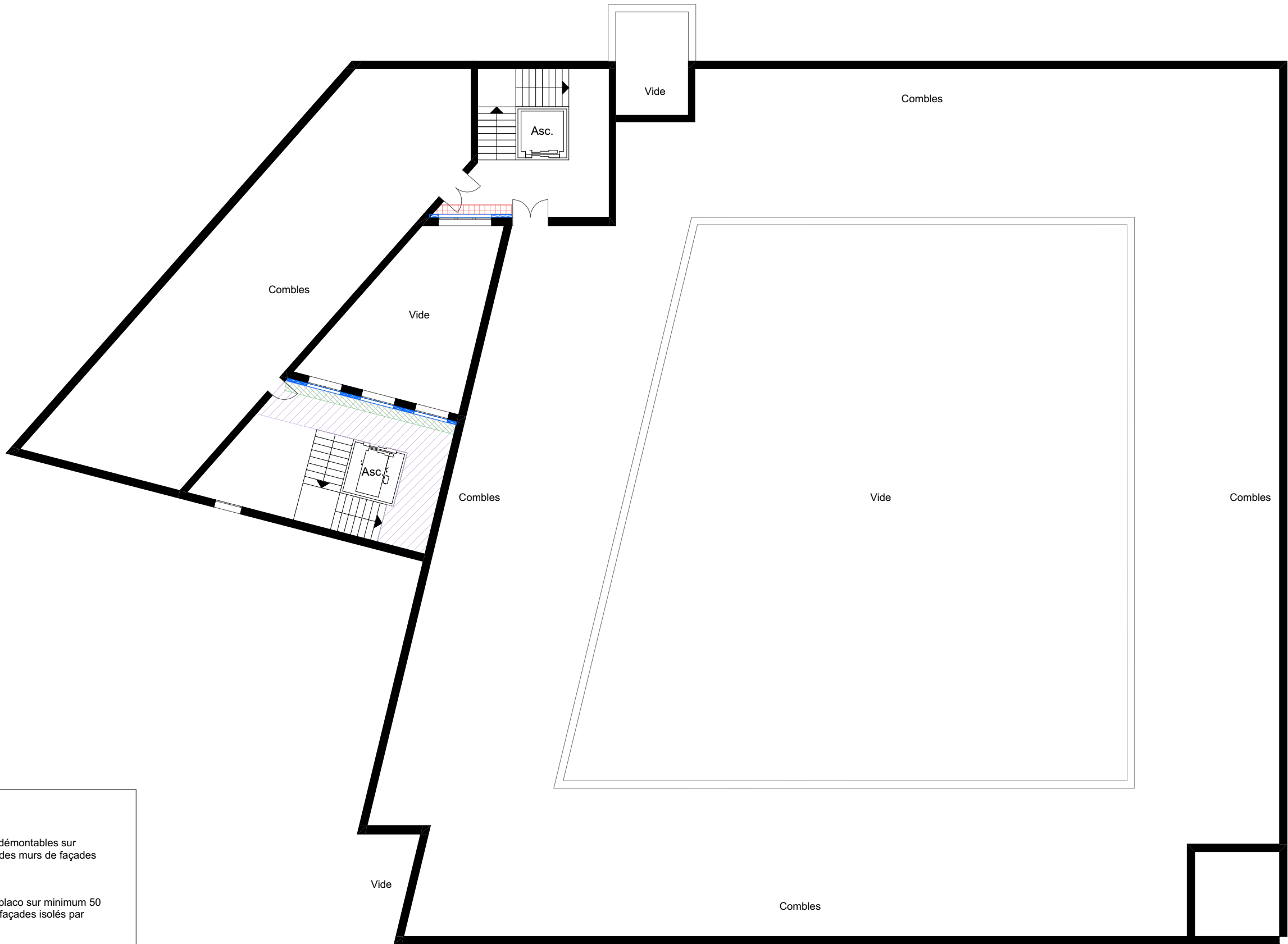
Légende faux-plafonds :

Reprise des faux-plafonds démontables sur minimum 50 cm au niveau des murs de façades isolés par l'intérieur

Reprise des faux-plafonds placo sur minimum 50 cm au niveau des murs de façades isolés par l'intérieur

Mise en peinture du plafond placo

CENTRE DES FINANCES PUBLIQUES - BEURET				PRO			
Maître d'Œuvre : lemoal lemoal 40 rue du Château d'Eau 75010 Paris	lemoal	Maître d'Ouvrage : DRFiP d'Ile de France et de Paris 16 rue Notre-Dame des Victoires 75002 Paris	Restructuration et travaux de sobriété énergétique du centre des finances publiques rue du Général Beuret à Paris Adresse du projet : 13/15 rue du Général Beuret - 75015 Paris	R+4 - Reprise des faux-plafonds	Echelle : 1:200, 1:1	Date : 29/10/2025	Pièce : 08.5
					Indice :		
					Format : A3		

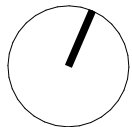


Légende faux-plafonds :

Reprise des faux-plafonds démontables sur minimum 50 cm au niveau des murs de façades isolés par l'intérieur

Reprise des faux-plafonds placo sur minimum 50 cm au niveau des murs de façades isolés par l'intérieur

Mise en peinture du plafond placo



CENTRE DES FINANCES PUBLIQUES - BEURET				PRO			
Maître d'Œuvre : lemoal lemoal 40 rue du Château d'Eau 75010 Paris	lemoal	Maître d'Ouvrage : DRFiP d'Ile de France et de Paris 16 rue Notre-Dame des Victoires 75002 Paris	Restructuration et travaux de sobriété énergétique du centre des finances publiques rue du Général Beuret à Paris Adresse du projet : 13/15 rue du Général Beuret - 75015 Paris	R+5 - Reprise des faux-plafonds	Echelle : 1:200, 1:1	Date : 29/10/2025	Pièce : 08.6
					Indice :		
					Format : A3		